

Index nr	BC 214 BL	BC 79 B	BC 263 B	BC 154	BF 121	BC 148 B	BC 322 B	BC 309 B
8320050	BC 214 BL	BC 79 B	BC 263 B	BC 154	BF 121	BC 148 B	BC 322 B	BC 309 B
8320069								
8320167								
8320234								
8320104							BC 321 B	BC 308 B
8320225							MPS 6519	

Index nr	BC 214 BL	BC 79 B	BC 263 B	BC 154	BF 121	BC 148 B	BC 322 B	BC 309 B
8320050	BC 214 BL	BC 79 B	BC 263 B	BC 154	BF 121	BC 148 B	BC 322 B	BC 309 B
8320069								
8320167								
8320234								
8320104							BC 321 B	BC 308 B
8320225							MPS 6519	

Condensators marked  
 Kondensatorer markert  
 Condensatorer marked  
 PS Condensators without specifications  
 PS Kondensatorer uden angivelse  
 Condensators without specifications  
 Kondensatorer uden angivelse  
 Condensators without specifications  
 Kondensatorer uden angivelse  
 Restors without specifications  
 Widerstande ohne Angabe  
 Modstande uden angivelse

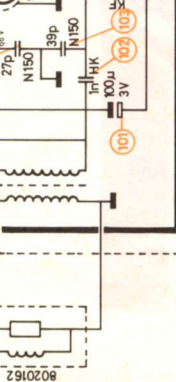
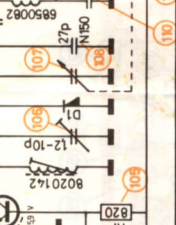
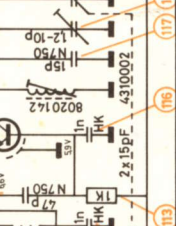
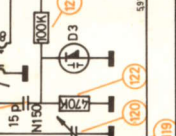
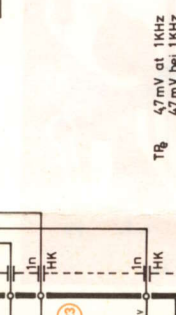
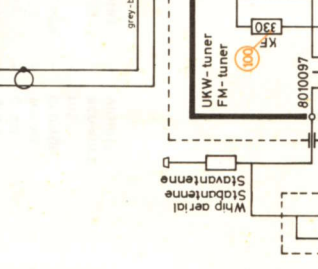
TR6 47 mV at 1KHZ  
 47 mV bei 1KHZ  
 47 mV ved 1k-HZ

TR7 7mA Adjustable with R55  
 7mA Stellbar mit R55  
 7mA Justerbar med R55

TR8 3.4 V Adjustable with R47  
 3.4 V Stellbar mit R47  
 3.4 V Justerbar med R47

TR9 No load current 22 mA  
 Ruhestrom 22 mA  
 Tomgangsstrom 22 mA

TR10 Current at 50 mW output: ~ 65 mA  
 Strom bei 50 mW Ausgangsleistung: ~ 65 mA  
 Strøm ved 50 mW udgangsleistung: ~ 65 mA



The voltages specified are negative with respect to chassis and are measured without input-signal with a tube voltmeter.  
 AF-sensitivities are measured at 500 mW  $\Delta f = 22.5$  KHz,  $f_{mod} = 400$  Hz  
 FM-IF \_\_\_\_\_ at 500 mW  $\Delta f = 22.5$  KHz,  $f_{mod} = 400$  Hz

Die angegebenen Spannungen sind negativ in Bezug auf Masse, und sind ohne Eingangssignal mit einem Röhrevoltmeter gemessen.  
 NF-Empfindlichkeiten sind bei 50 mW Ausgangsleistung gemessen ( $\nu$  0,45V über  $f_{L, n}$ )  
 UKW-ZF \_\_\_\_\_ 500 mW  $\Delta f = 22.5$  KHz,  $f_{mod} = 400$  Hz

De angivne spændinger er negative i forhold til stel, er målt med rørvoltmeter og uden signal.  
 FM-IF \_\_\_\_\_ 500 mW udgangsleistung ( $\nu$  0,45V over  $f_{L, n}$ )  
 FM-IF \_\_\_\_\_ 500 mW  $\Delta f = 22.5$  KHz,  $f_{mod} = 400$  Hz

Condensators marked  
 Kondensatorer markert  
 Condensatorer marked  
 PS Condensators without specifications  
 PS Kondensatorer uden angivelse  
 Condensators without specifications  
 Kondensatorer uden angivelse  
 Restors without specifications  
 Widerstande ohne Angabe  
 Modstande uden angivelse

TR6 47 mV at 1KHZ  
 47 mV bei 1KHZ  
 47 mV ved 1k-HZ

TR7 7mA Adjustable with R55  
 7mA Stellbar mit R55  
 7mA Justerbar med R55

TR8 3.4 V Adjustable with R47  
 3.4 V Stellbar mit R47  
 3.4 V Justerbar med R47

TR9 No load current 22 mA  
 Ruhestrom 22 mA  
 Tomgangsstrom 22 mA

TR10 Current at 50 mW output: ~ 65 mA  
 Strom bei 50 mW Ausgangsleistung: ~ 65 mA  
 Strøm ved 50 mW udgangsleistung: ~ 65 mA

Subject to change without notice  
 Technische Änderungen vorbehalten  
 Ret til ændringer forbeholdes

9221018 T-1 C  
 9221018 T-2

Pool

11-74 3531017

Bang & Olufsen

Beolit 500-505, type 1506-1516

Form. 6767  
 PRINTED IN DENMARK  
 U.S. EXPORT-TRYKKERIEBET-STRUER

